

DSAA CRÉATEUR-CONCEPTEUR

DIPLÔME SUPÉRIEUR D'ARTS APPLIQUÉS

AXE ARCHITECTURE INTÉRIEURE ET ENVIRONNEMENT



Les créateurs-concepteurs en architecture intérieure et environnement sont amenés, dans leur vie professionnelle, à intervenir dans différents domaines de l'espace qui vont de l'urbanisme au design de mobilier, suivant une approche qui leur est propre. Leurs méthodes de travail sont complémentaires à celles des autres acteurs de la mise en forme de notre environnement ; ainsi l'urbanisme et le paysage sont abordés ici à partir du détail, des matériaux, des ambiances et de l'éclairage plutôt qu'à partir du grand paysage et des logiques de densification et de flux ; l'architecture est abordée à partir des aménagements intérieurs et des modes de vie qu'ils génèrent, plutôt qu'à partir des infrastructures ; le design et le mobilier sont abordés à partir de sites concrets, plutôt que suivant des logiques de production industrielle.

Formation

Cette formation associe fréquemment des partenariats extérieurs (professionnels, municipalités, entreprises...).

Les exercices sont l'occasion systématique d'un élargissement de la réflexion aux domaines de la sociologie, de l'éthique, de la culture, de l'économie... Ils sont décomposés suivant les phases de programmation et élaboration de cahiers des charges, d'esquisse, d'avants projets, de développement technologique, de communication.

Ils sont également l'occasion de l'apprentissage des différents outils d'investigation et de communication tels que le dessin, l'informatique, la vidéo, l'écriture...

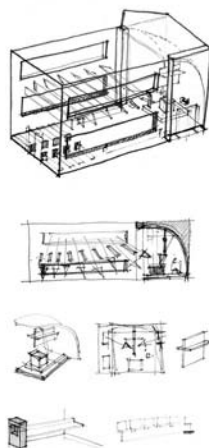
- La première année décompose ces phases au travers de plusieurs exercices courts et ciblés.
- La deuxième année est consacrée à la gestion et la conception d'un projet long, abordé dans la totalité de ses aspects et complété par la rédaction d'un mémoire. Cette étude (projet + mémoire) fait l'objet d'une présentation, en fin de deuxième année, devant un jury professionnel qui délivre le diplôme.

Insertion professionnelle

Les métiers auxquels mène la formation sont issus de la pluralité des approches proposées. Les étudiants peuvent aussi bien intégrer des agences de design d'environnement ou d'architecture intérieure que des structures plus complexes, faisant appel à différents spécialistes, comme les agences d'urbanisme, de paysage ou d'architecture ; ou encore des administrations, des collectivités territoriales ou des établissements publics oeuvrant sur des problèmes d'aménagement.

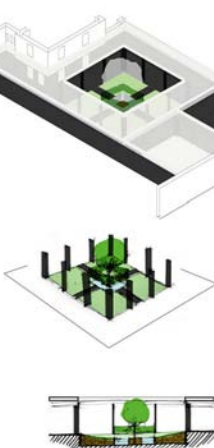
la chapelle et le chœur

Cet espace dédié au culte liturgique doit permettre à la fois la célébration des 7 offices quotidiens et la communion agnétique entre les religieux et les fidèles. Favoriser les contacts sociaux au sein de la communauté paroissiale. À travers l'étude de l'architecture de l'espace et son environnement à la communauté (à travers notamment le travail du mobilier et de la scénarisation spatiale).



le cloître

La relation du cloître simplifie les circulations entre les différents espaces de monastère. Les perspectives et le jardin font référence à la situation urbaine. Son architecture doit permettre la communication et le dialogue.



le réfectoire

Le traitement de l'espace du réfectoire doit permettre de le stabiliser dans ses 2 axes essentiels : symbolique (carré liturgique lié au langage du carré) et fonctionnel.

