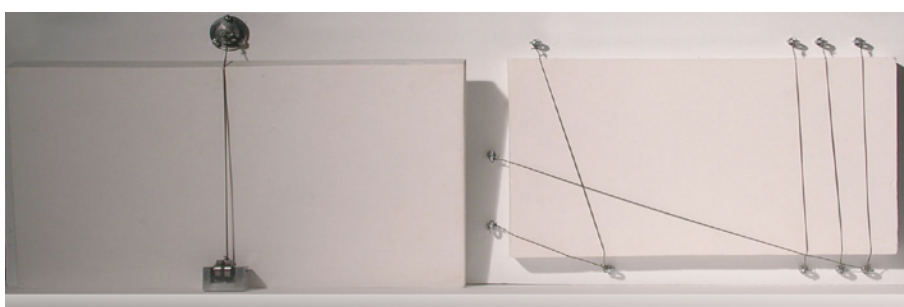
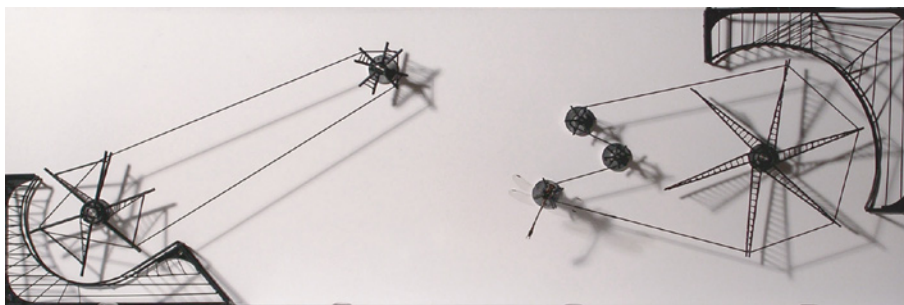


PARTENARIAT / PARTNERSHIP 2005
COPRIM - TRÉMA
 LES CINQ ATELIERS DES
 MÉTIERS D'ART
 ART AND CRAFT DESIGN STUDIO



École Nationale Supérieure
 des Arts Appliqués
 et des Métiers d'Art

School of Art and Design



Ce partenariat a pour objectif la conception de surfaces murales pallières pour les cinq étages du nouveau bâtiment Tréma, inauguré en juin 2005, de la société Coprim.

Ce projet a sollicité la participation, sous forme de concours interne, de l'ensemble des étudiants des cinq ateliers de Métiers d'Art de l'école, chaque atelier ayant en responsabilité la création d'une surface murale d'un étage.



The partnership aimed at designing wall decoration for the halls and corridors of the five floor new Tréma building belonging to the Coprim company and inaugurated in June 2005.

A competition was launched among the art and craft design students at ENSAAMA Oliver de Serres. Each art and craft design studio had to create a wall surface decoration for one of the floors.

